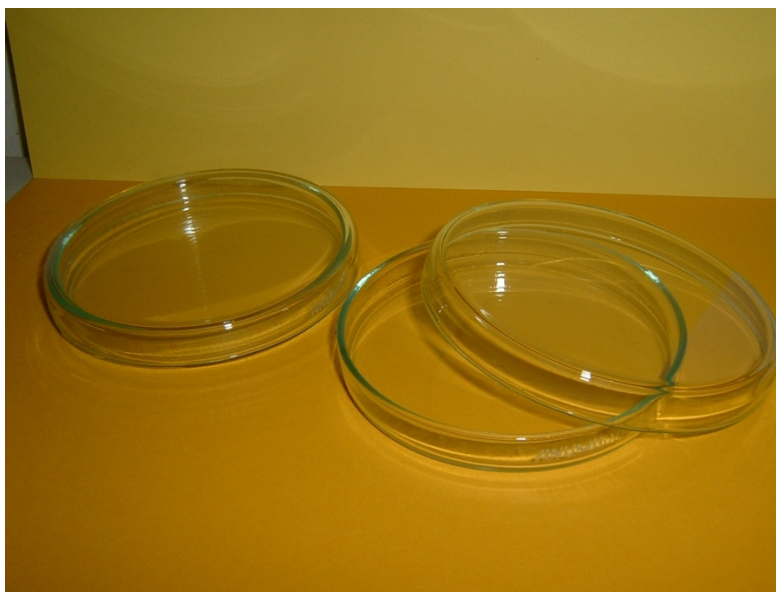


## CUTII PETRI DIN STICLA SAU MATERIAL PLASTIC

### CUTII PETRI DIN STICLA

- Sunt confectionate din sticla borosilicata 3,3 mm termorezistenta
- Fiind transparente nu distorsioneaza imaginea



Cod	Produs	Mod de ambalare
CMVE215.0001	Cutii Petri D=60mm h=15 mm	bucata
CMLE216.0001	Cutii Petri D=75mm h=15 mm	bucata
CMSE217.0001	Cutii Petri D=80mm h=15 mm	bucata
CMFE218.0001	Cutii Petri D=90mm h=18 mm	bucata
CMJE219.0001	Cutii Petri D=100mm h=20 mm	bucata
CMZE220.0001	Cutii Petri D=120mm h=25 mm	bucata
CMTE221.0001	Cutii Petri D=150mm h=30 mm	bucata
CMRE656.0001	Cutii Petri D=200mm h=30 mm	bucata

## CUTII PETRI, STERILE, DIN PLASTIC

- Confectionate din plastic transparent, sunt sterilizate cu raze gamma
- Sunt ideale pentru lucrul in culturi de tesuturi si microbiologie



Cod	Produs	Mod de ambalare
CMHA1.0010	Cutii Petri sterile, din plastic, D=60mm	set (10 bucati)
CMPA2.0015	Cutii Petri sterile, din plastic, D=90mm	set (15 bucati)

## CUTII PETRI COMPARTIMENTATE

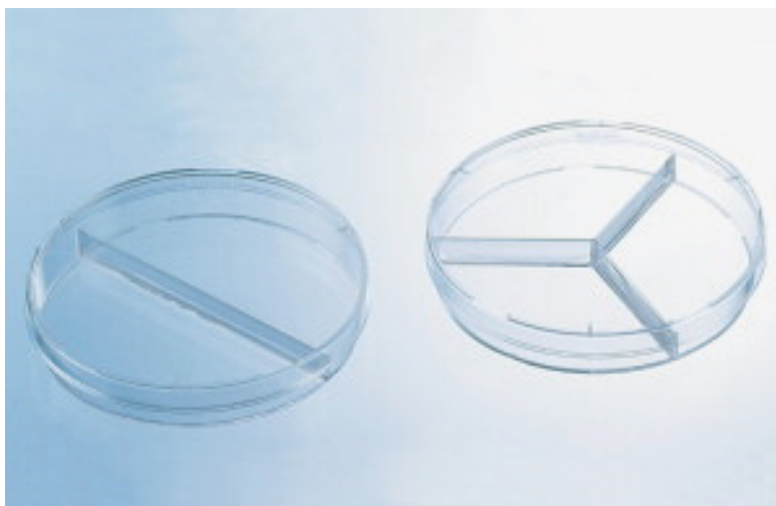
- Sunt facute din sticla DURAN
- Se pot autoclava
- Dimensiuni: Ø= 100 mm, H= 20 mm
- Pot avea doua sau mai multe compartimente



Cod	Produs	Mod de ambalare
CRPC69.0010	Cutie Petri cu doua compartimente	10 bucati
CRKC70.0010	Cutie Petri cu trei compartimente	10 bucati
CRLC71.0010	Cutie Petri cu patru compartimente	10 bucati

### CUTII PETRI DIN PLASTIC, COMPARTIMENTATE

- Sunt confectionate din PS (polistiren) transparent
- Sunt produse in conditii aproape lipsite de germeni
- Isi gasesc utilitatea in microbiologie si bacteriologie
- Pot fi stocate unele peste altele
- Dimensiunile unei cutii sunt: 94 x 15mm (Ø x H)



Cod	Produs	Volum / Compartiment (ml)	Mod de ambalare
CRYC2815.0480	Cutie Petri din plastic cu doua compartimente	20	480 bucati (24 x 20)
CRGC2816.0480	Cutie Petri din plastic cu trei compartimente	12	480 bucati (24 x 20)

### CUTII PETRI DREPTUNGHILARE

- Sunt confectionate din PS (polistiren) transparent
- Produse in conditii aproape lipsite de germeni
- Cu utilizari multiple in microbiologie si bacteriologie
- Pot fi stocate unele peste altele
- Dimensiunile unei cutii sunt: 120 x 120 x 17mm ( L x l x H)



Cod	Produs	Mod de ambalare
CRXC2817.0240	Cutie Petri dreptunghiulara	240 bucati (24 x 10)